

# E-nosūtījumu aktualitātes

26.03.2026

**Aleksandrs Tolpiggins**

Pakalpojumu pārvaldības daļas projektu vadītājs

**Latvijas Digitālās veselības centrs**

[Aleksandrs.Tolpiggins@ldvc.lv](mailto:Aleksandrs.Tolpiggins@ldvc.lv)





# E-nosūtījumi

Otrdiena, 2025. gada 16. septembris

Identifikatora veids: \*  
LV Personas kods

Identifikators: \*

**Uzsākt pacienta pieņemšanu**

Pacientu pieņemšana

Profila dati

Laboratorisko izmeklējumu rezultāti

**E-nosūtījumi**

Receptes

Vienotais veselības portāls  
Vienotā veselības nozares elektroniskā informācijas sistēma

Izvēlne

Sākums

Laboratoriskie nosūtījumi

**E-nosūtījumi**

Laboratoriskie rezultāti

Audīcijas notikumi

Jautājumi un atbildes

**Informējami**  
Pieņemti rezultāti sākot ar 2024.g. veiktajiem izmeklējumiem no E-Gultāja laboratorijas, Centrālās laboratorijas, Bērnu klīniskā universitātes slimnīcas, Paula Stradiņa Klīniskā universitātes slimnīcas laboratorijām, Rīgas Austrumu klīniskā universitātes slimnīcas noteiktām laboratorijām, Aizkraukles, Bauskas, Dobele, Jēkabpils, Jūrmalas, Ogres, Tukuma, Valmieras slimnīcās, SIA Bakt info Lab, SIA Uzdevniecība un SIA Centra laboratorijām

**E-nosūtījumi**

Pacients:

**VISI MANI PACIENTI**  
Pacienti, kuru nosūtījuma Gundars Mīnāgo ir nosūtījis

**Filtri**  
Aktīvs, Nākotnes, Mani nosūtījumi

Izveidošanas datums	Pacients	Pakalpojums	Nosūtītājs	Statuss	Statusa informācija
03.03.2025. 12:20	PĒTERIS KALNIŅŠ	Ainspiediena monitorings...24h	ģimenes (vispārējās prakses) ārsts	Aktīvs	-

Ieraksti 1-1 no 1

## Iedzīvotājiem:

- Jaunais E-nosūtījums pieejams E-veselībā.

## Ārstniecības iestāde:

- Izraksta e-nosūtījumus savās IS vai E-veselībā;
- Veic pakāpenisku integrāciju ar jauno sistēmu;
- Sniedzot pakalpojumus, apstrādā tos E-veselībā, kamēr nav notikusi integrācija;
- Nodrošina papīra nosūtījumu digitalizāciju;
- Organizē rindu ar statusu "Rezervēts", "Pieteikts".

20.11  
2025

## Iedzīvotāji:

- Izmanto jauno e-nosūtījumu E-veselībā;
- Gatavojas vienotajam pierakstam.

## Ārstniecības iestāde:

- Integrējusies ar E-veselību un strādā savā IS;
- Nodrošina papīra nosūtījumu digitalizāciju;
- Rindu veidošanas procesu pielāgojumi tikai ar e-nosūtījuma ID tikai vienā iestādē

04.05  
2026



# E-nosūtījumi: Statuss



**Iepriekšējo e-nosūtījumu (EREF) migrācija (sinhronizēšana)**  
>5.83 miljoni e-nosūtījumi, kas izrakstīti no 01.01.2024.



**Jauno E-nosūtījumu izmantošana E-veselībā**  
No 20.11.2025-26.03.2026

	Izveidoti jauni e-nosūtījumi E-veselības portālā	No ĀI IS (EREF) (Konvertēti uz jaunajiem e- nosūtījumiem)	ĀI IS Integrācija (BKUS)
	~205,9 tk.	~592 tk.	3383
Martā vidēji dienā	1200	10 000	10



# Jaunu E-nosūtījuma ievādes "Nedēļās Finālisti"

- 1 - Veselības centru apvienība (1011)
- 2- Paula Stradiņa klīniskā universitātes slimnīca (441)
- 3- I.Timčenko ĢĀP (405)
  
- 4- Rīgas veselības centrs (215)
- 5- Mačuļska Natālija - ĢĀP (203)
- 6- Dziedniecība (195)
- 7- MOŽUMS -1 (192)
- 8- Daugavpils reģionālā slimnīca (156)
- 9- Zile Elena - ĢĀP (148)
- 10-Kazarjana Anželika - ĢĀP (112)



Dati 28.01.2026



# Jaunu E-nosūtījuma ievādes "Nedēļās Finālisti"

**1 – Veselības centru apvienība (1051)**

**2– I.Timčenko ĢĀP (421)**

**3– Paula Stradiņa klīniskā universitātes slimnīca (398)**

**4–MOŽUMS -1 (330)**

**5– Rīgas veselības centrs (267)**

**6– Rēzeknes slimnīca (149)**

**7– Mačuļska Natālija ĢĀP (140)**

**8– Inas Zemtures ĢĀP (139)**

**9– Daugavpils reģionālā slimnīca (133)**

**10 – Daugavpils bērnu VC (124)**



Dati 26.02.2026



# Jaunu E-nosūtījuma ievādes "Nedēļās Finālisti"

- 1 – Veselības centru apvienība (1244)**
- 2 – I.Timčenko ĢĀP (532)**
- 3 – Paula Stradiņa klīniskā universitātes slimnīca (452)**
  
- 4 – MOŽUMS -1 (272)**
- 5 – Rīgas veselības centrs (269)**
- 6 – Latvijas Jūras medicīnas centrs (255)**
- 7 – Dziedniecība (236)**
- 8 – LDĢĀP (188)**
- 9 – Neniške Iveta ĢĀP (168)**
- 10 – Ostrovska Sona ĢĀP (165)**



Dati 26.03.2026



# JAUNIE E-NOSŪTĪJUMI

WWW.EVESELIBA.GOV.LV



## NOSŪTĪJUMA IZRAKSTĪŠANA

E-veselības sistēmā

[www.eveseliba.gov.lv](http://www.eveseliba.gov.lv)

e-nosūtījumi jāizraksta jaunajā sadaļā "E-nosūtījumi", nevis vecajā "Nosūtījumi un rezultāti".

E-nosūtījumus joprojām var izrakstīt lokālajās ārstniecības iestāžu informācijas sistēmās, ja ārstniecības iestāde tādu izmanto.

Identifikatora veids: \*

LV Personas kods

Identifikators: \*

Uzsākt pacienta pieņemšanu

Pacientu pieņemšana

Profila dati

~~Nosūtījumi~~

Laboratoriskie izmeklējumi

Laboratorisko izmeklējumu rezultāti

E-nosūtījumi

Receptes

Darbnespējas lapas

Vakcinācijas dati

Vakcināciju plānošana

## NODERĪGI!

Ja E-veselības sistēma nav pieejama, var izrakstīt **papīra nosūtījumu**, ko vēlāk būs jādigitalizē.



Skati [video instrukciju](#), kā izrakstīt jauno e-nosūtījumu



Skati [mācību instrukciju](#), kā izrakstīt jauno e-nosūtījumu



Skati [video instrukciju](#), kā digitalizēt papīra nosūtījumu



Skati [mācību instrukciju](#), kā digitalizēt papīra nosūtījumu

# JAUNIE E-NOSŪTĪJUMI

KAS JĀZINA  
ĀRSTIEM, ĀRSTU PALĪGIEM?



KĀ ĀRSTS VAR  
IZRAKSTĪT JAUNO  
E-NOSŪTIJUMU?

[www.eveseliba.gov.lv](http://www.eveseliba.gov.lv) -"E-nosūtījums".  
Savas ĀI lokālajā IS

E-VESELĪBA NAV  
PIEEJAMA. KO DARĪT?

**Papīra** nosūtījums, ko pēc tam digitalizē  
ievada **sistēmā vēlāk** datus

ĀRSTA PALĪGS VAR  
SAGATAVOT  
E-NOSŪTIJUMU?

Ja savas kompetences ietvaros, tad "Izveidot".  
Ja nav pilnvaru, tad "**Digitalizēt**" un būs atsauce uz  
ārstu kā "nosūtītāju"



## 3 MĒNEŠI PIERAKSTA VEIKŠANAI

Sistēmā attēlojas e-nosūtījuma izrakstīšanas datums un **pieraksta veikšanas termiņš (90 dienas)**

Noklusējuma - **90 dienu** - termiņu ārstniecības persona var **manuāli mainīt**, izrakstot e-nosūtījumu

E-nosūtījuma termiņš = **pieraksta veikšanas termiņš** jeb laiks, kurā pacientam ir jāpiezvana ārstniecības iestādei un "jāiestājas rindā" uz pakalpojuma saņemšanu.

← E-nosūtījumi

### E-nosūtījums

Nosūtījuma datums  
Tiks izveidots saglabāšanas brīdī

Spēkā no  
16.09.2025.

Derīguma termiņš ⓘ  
16.12.2025.

Pakalpojuma saņemšanas vieta

Decembris 2025

P	O	T	C	P	S	S
1	2	3	4	5	6	7
8	9	10	11	12	13	14
15	16	17	18	19	20	21
22	23	24	25	26	27	28
29	30	31				

Attīrīt

28.12.2025.

# NODERĪGI!

Kad reģistrators E-veselībā **sasaista e-nosūtījumu ar ārstniecības iestādes gaidītāju rindu vai pierakstu, termiņš "iesaldējas"**.

## KĀ "IESALDĒT" DERĪGUMA TERMIŅU?

Reģistrators E-veselībā veic e-nosūtījuma statusu maiņu:

- "Aktīvs" → "Rezervēts" (gaidītāju rinda), ja nav zināms konkrēts vizītes laiks;
- "Aktīvs" → "Pierakstīts", ja zināms vizītes laiks un vieta.

Tādējādi **e-nosūtījums būs derīgs ārsta vizītei, kas paredzēta vēlāk nekā trīs mēnešus no nosūtījuma saņemšanas brīža.**

# E-NOSŪTĪJUMU STATUSU MAIŅA



E-nosūtījumu **statusu maiņu** veic ārstniecības iestādes **reģistrators E-veselībā** [www.eveseliba.gov.lv](http://www.eveseliba.gov.lv).

- "Aktīvs" → "Rezervēts" (gaidītāju rinda), ja nav zināms konkrēts vizītes laiks;
- "Aktīvs" → "Pierakstīts", ja zināms vizītes laiks un vieta.

Statusu "ANULĒTS" ieteicams izmantot ārstniecības personai, kas sagatavojusi kļūdainu e-nosūtījumu. Jāņem vērā, ka **e-nosūtījums tiks dzēsts** un pacients zaudēs iespēju to turpmāk izmantot.

Ja vēlaties "ATCELT" pierakstu, tad sadaļā "Nosūtījumu saraksts" jāatver piesaistītais e-nosūtījums un atcelšanai jāizmanto "Miskastes" ikona, nevis statusu maiņa.

The screenshot shows the 'Pierakstīts' (Booked) status selected in the top navigation bar. Below it, the record details for 'Nr. RLKK-EDH6-XN4U-Y463' dated '11.03.2026. 14:21' are visible. A dropdown menu is open, showing a trash icon (Miskastes) which is circled in orange. Below the dropdown, a list of reasons for cancellation is shown: 'Pacienta atcelts', 'ĀP prombūtne', 'Tehnoloģiskas problēmas', 'Pacients nav ieradies', 'Pārtraukta pakalpojuma sniegšana', and 'Cits'. A red 'Apstiprināt' (Confirm) button is at the bottom right.

## PACIENTS NEIERODAS UZ PIERAKSTU?

Reģistrators E-veselībā **atceļ pierakstu**, kas sasaistīts ar e-nosūtījumu.

Pieraksta atcelšana nenotiek, mainot e-nosūtījuma statusus, bet gan atverot konkrēto nosūtījumu un spiežot uz "Miskastes" ikonas.

Papildus jāizvēlas **pieraksta atcelšanas iemesls**, piemēram, "pacients nav ieradies".

## KĀ PĀRŅEMT PIERAKSTUS?

**Vairāk kā 5 dienas pirms pakalpojuma:**

Jebkura ārstniecības iestāde atceļ pierakstu ar "Miskastes" ikonas palīdzību un pieraksta uz vēlamo laiku un vietu.

**Mazāk kā 5 dienas pirms:**

Ārstniecības iestādei, kurā veikts pieraksts, ir jāatver nosūtījums un jāatceļ pieraksts, spiežot uz "Miskastes" ikonas. Jānorāda atcelšanas iemesls.

Kad e-nosūtījums atkal ir **aktīvs**, to var **piesaistīt cita iestāde**.

# Pacients neierodas uz pierakstu

## E-nosūtījumi

Pacients: **VISI PACIENTI**  
Pacienti, kuru nosūtījumos Aivars Kirsanovs ir nosūtītājs

**Filtri**  
25.12.2025. - 25.03.2026.; Aktīvs, Nākotnes; Mani nosūtījumi

Izveidošanas datums	Pacients	Pakalpojums	Nosūtītājs	Statuss	Statusa informācija
24.03.2026. 13:00	Līga Upīte	<b>Onkoloģijas programma</b>	Ģimenes (vispārējās prakses) ārsts	Pierakstīts	27.03.2026. 09:05

Ieraksti 1-1 no 1

## E-nosūtījums

Nr. RLKM-FR2F-NTUE-YSQP 24.03.2026. 13:00

**Pieraksts un izpilde**

27.03.2026. 09:05  
Aleksejs Marijanovs (88107810258) ģimenes (vispārējās prakses) ārsts, Varakļānu veselības aprūpes centrs, SIA, Filiale1, Pils iela, 25A test, Varakļānu veselīb...

**Pamatinformācija**

Pakalpojuma saņemšanas veids	Pakalpojuma saņemšanas vieta
Stacionārs pakalpojums	Ārstniecības iestāde

## Pieraksta atcelšana

Pieraksta atcelšanas iemesls \*

- Pacienta atcelts
- ĀP prombūtne
- Tehnoloģiskas problēma
- Pacients nav ieradies**
- Partraukta pakalpojuma sniegšana
- Cits

Apstiprināt

## E-nosūtījums

Nr. RLKM-FR2F-NTUE-YSQP 24.03.2026. 13:00

**Pamatinformācija**

Pakalpojuma saņemšanas veids	Pakalpojuma saņemšanas vieta
Stacionārs pakalpojums	Ārstniecības iestāde
Nosūtījuma datums	Spēkā no
24.03.2026.	24.03.2026.
Derīguma termiņš ⓘ	E-nosūtījuma numurs
24.09.2026.	RLKM-FR2F-NTUE-YSQP



# Kā izrakstīt nosūtījumu uz masalu izmeklējumiem

← E-nosūtījumi

## Jauns E-nosūtījums

○ Melnraksts Jauns nosūtījums

**Pamatinformācija**

Pakalpojuma saņemšanas veids

Ambulators pakalpojums (A)

Stacionārs pakalpojums (S)

Dienas stacionāra pakalpojums (DS)

Dinamiskais nosūtījums

Nosūtījuma datums

**Tiks izveidots saglabāšanas brīdī**

Spēkā no \*

26.03.2026.

Derīguma termiņš \*

26.09.2026.

E-nosūtījuma numurs

**Tiks izveidots saglabāšanas brīdī**

## Anamnēzē norāda:

- Veiktās vakcinācijas datums
- Klīnisko simptomu parādīšanās datums
- Izsitumu parādīšanās datums
- Masalu RNS, norādot plānotos paraugu materiālus ( siekalas un /vai urīns)

**2**

### Diagnoze

Samata diagnoze (SSK-10) \*

B05.9 - Masalas bez komplikācijām

Pamata diagnoze (ORPHA)

Blakus diagnoze

Pievienot ierakstu +

Anamnēze

Vakcinācija saņemta 20.03.2026. , pirmie klīniskie simptomi parādījās 23.03.2026. un izsitumi parādījās 24.03.2026.

Veikts mazsalu RNS tests balstoties uz siekalu analīzēm.

Pakalpojuma pamatojums \*

Slimības diagnostika (diagnozes noteikšanai)

Pamatinformācija

Pacients

Diagnoze

Pakalpojums

Nosūtītājs

**3**

### Pakalpojums

Izvēlētais pakalpojums \*

Pievienot ierakstu +

Laboratoriskie izmeklējumi

Pasūtīt informāciju par pakalpojumu

Pacients nosūtīts uz laboratoriskajiem izmeklējumiem

Steidzama izpilde

Steidzamība \*

Cito

Izpildītāja iestāde \*

Rīgas Austrumu klīniskā universitātes slimnīca, SIA (010000234) (01000...

Pakalpojuma maksātājs \*

Nacionālais veselības dienests

Maksas pakalpojums

Pamatinformācija

Pacients

Diagnoze

Pakalpojums

Nosūtītājs

**Pakalpojums:**  
Laboratorisks izmeklējums

**Pakalpojuma pamatojums:**  
Slimības diagnostika (diagnozes noteikšanai)

**Steidzamības izpilde - Cito**

# JAUNIE E-NOSŪTĪJUMI

## KAS JĀZINA ĀRSTIEM, ĀRSTU PALĪGIEM?



**KĀ ĀRSTS VAR IZRAKSTĪT JAUNO E-NOSŪTĪJUMU?**

E-nosūtījumu var izrakstīt ārstniecības iestādes lokālajā informācijas sistēmā vai E-veselības sistēmā [www.eveseliba.gov.lv](http://www.eveseliba.gov.lv), izmantojot pogu "Izveidot".

Iedzīvotāji paši, kā arī ārstniecības iestādes, kas pieņem vizīti pacientu, visus e-nosūtījumus var apskatīt E-veselības sistēmā [www.eveseliba.gov.lv](http://www.eveseliba.gov.lv).

**E-VESELĪBA NAV PIEEJAMA. KO DARĪT?**

Tehnisku problēmu gadījumā var izrakstīt **papīra formas nosūtījumu**. Lai iedzīvotājs saņemtu valsts apmaksātu pakalpojumu, **no 5. maija visi papīra nosūtījumi būs jādigitalizē** jeb manuāli jāievada E-veselības sistēmā.

**ĀRSTA PALĪGS VAR SAGATAVOT E-NOSŪTĪJUMU?**

Ārsta palīgs var izrakstīt e-nosūtījumu **ārsta uzdevumā**, E-veselībā izmantojot pogu "Digitalizēt". Sistēma automātiski pievienos digitalizētāja kontaktus, bet manuāli būs jānorāda ārsts, kura uzdevumā nosūtījums izrakstīts. Savukārt, ja ārsta palīgs izraksta e-nosūtījumu **savas kompetences ietvaros**, tad jāizmanto poga "Izveidot".

**VAI VAR IZDRUKĀT?**

no 2026. gada E-veselībā ir iespēja **izdrukāt pamatinformāciju par nosūtījumu** (pakalpojums, derīguma termiņš, unikālais numurs). Nav iekļauta informācija par anamnēzi.

Izdruka **noderēs pacientiem** pakalpojuma pieteikšanai un iesniegšanai apdrošinātājiem. Ārstiem, pieņemot pacientu, joprojām sistēmā būs jāapskata visa papildu norādītā informācija.

**KO NOZĪMĒ 90 DIENU DERĪGUMA TERMIŅŠ?**

Termiņš noteikts pakalpojuma **pieraksta veikšanai**, ne paša pakalpojuma saņemšanai. Ārstniecības persona derīguma termiņu pieraksta veikšanai var manuāli mainīt.

**KAS JĀZINA PAR STEIDZAMA E-NOSŪTĪJUMA IZRAKSTĪŠANU?**

E-nosūtījumā, veicot atzīmi par steidzamu nosūtījumu (Cito! Zaļais koridors u.c.), jānorāda **pakalpojuma saņemšanas iestāde**, kā arī pacienta **kontaktainformācija** turpmākai saziņai.

**PAKALPOJUMU KLASIFIKATORĀ NAV NEPIECIEŠAMĀ VĒRTĪBA. KO DARĪT?**

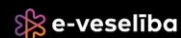
Ieteikumus klasifikatora uzlabošanai aicinām rakstīt uz [atbalsts@eveseliba.gov.lv](mailto:atbalsts@eveseliba.gov.lv).

**PAPILDU INFORMĀCIJA.**

[Video: Kā E-veselībā izrakstīt e-nosūtījumu?](#)

[Mācību materiāls: Kā E-veselībā izrakstīt e-nosūtījumu?](#)

[Mācību materiāls: Kā digitalizēt papīra nosūtījumu?](#)



Atbalsta dienests  
Katru darba dienu 8.00-20.00

[atbalsts@eveseliba.gov.lv](mailto:atbalsts@eveseliba.gov.lv)  
67 803 301

# JAUNIE E-NOSŪTĪJUMI

## KAS JĀZINA REGISTRATORIEM, KLIĒNTU APKALPOŠANAS SPECIĀLISTIEM?



**KĀ PIENĒM PATIENTU AR E-NOSŪTĪJUMU?**

Iedzīvotājam visi izrakstītie e-nosūtījumi glabājas valsts E-veselības sistēmā [www.eveseliba.gov.lv](http://www.eveseliba.gov.lv).

Kamēr ārstniecības iestādes nav integrējušas savas IT sistēmas ar jauno e-nosūtījumu funkcionalitāti, pieņemot pacientu, **e-nosūtījumus jāmeklē E-veselībā**, nevis ārstniecības iestādes lokālajā informācijas sistēmā.

Ārstniecības iestādēm **integrācija** ar jauno e-nosūtījumu funkcionalitāti jāveic ne vēlāk kā **līdz 5. maijam**.

Tiklīdz ārstniecības iestāde salāgos savu IT sistēmu ar E-veselību, **jaunie e-nosūtījumi būs ērti atrodamī un apstrādājami arī ārstniecības iestādes lokālajā informācijas sistēmā**.

**E-VESELĪBA NAV PIEEJAMA. KO DARĪT?**

Nodrošināt vizīti vai izmeklējumu pacientam, izmantojot **pagaidu risinājumu**.

Piemēram, organizēt manuālu pierakstu uz papīra un, tiklīdz E-veselība ir pieejama, ierakstīt pierakstu sistēmā, lai saglabātu datu caurskatāmību un e-nosūtījuma sasaisti ar pakalpojumu.

**KĀ MAINĪT PIERAKSTA STATUSU?**

Kamēr nav ieviests "vienota pieraksts", aicinām izmantot tikai statusus "**Rezervēts**" vai "**Pierakstīts**".

Ja pakalpojumu pierakstītajam pacientam nav iespējams sniegt, lūgums nomainīt statusu uz "**Atcelts**", lai iedzīvotājs to var izmantot atkārtoti.

**KĀ PĀRNEMT PIERAKSTU NO CITAS IESTĀDES?**

Ja pacients vēlas jau pieteiktu vizīti pārcelt no vienas ārstniecības iestādes uz citu, tad jaunā pakalpojuma sniegšanas vieta (registrators) E-veselībā var pārņemt pierakstu **ne vēlāk kā 5 dienas pirms pakalpojuma**.

**Pacientam pirms tam jāzvana sākotnējai pakalpojuma sniegšanas vietai**, un iepriekšējais pieraksts jāatceļ.

**VAR PIEDĀVĀT MAKSAS PAKALPOJUMU?**

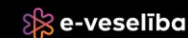
Iedzīvotājs **drīkst saņemt pakalpojumu par maksu**, neskatoties uz to, ka nosūtījumā maksātājs norādīts "NVD". Ja e-nosūtījumā maksātājs atzīmēts kā "pats patients", tad nav iespējams saņemt valsts apmaksātu pakalpojumu.

**PAPILDU INFORMĀCIJA.**

[Mācību materiāls – Kā reģistrēt e-nosūtījumu?](#)

[Video: Kā digitalizēt papīra nosūtījumu?](#)

[Mācību materiāls: Kā digitalizēt papīra nosūtījumu?](#)



Atbalsta dienests  
Katru darba dienu 8.00-20.00

[atbalsts@eveseliba.gov.lv](mailto:atbalsts@eveseliba.gov.lv)  
67 803 301



pdf [Vienlape](#)  
(ārstniecības personām)



pdf [Vienlape](#)  
(reģistratoriem, klientu  
apkalpošanas  
speciālistiem)



# E-nosūtījumi: Biežāk uzdotie jautājumi



## Atbildes uz semināra uzdotiem jautājumiem:

1. informācija būs pieejama aktualizētajā BUJ sadaļā;

Laboratorisko izmeklējumu  
rezultāti

E-nosūtījumi

Receptes

Video ārstiem "Kā izveidot e-nosūtījumu?"  
Video "Kā digitalizēt papīra nosūtījumu?"

Mācību materiāls ārstiem - Kā izrakstīt e-nosūtījumu?  
Mācību materiāls ārstniecības iestāžu pārstāvjiem - Kā digitalizēt papīra nosūtījumu?  
Mācību materiāls reģistratoriem - Kā reģistrēt e-nosūtījumu?

Kas jāzina par jaunajiem e-nosūtījumiem (ārstiem, ārstu palīgiem)?  
Kas jāzina par jaunajiem e-nosūtījumiem (reģistratoriem)?

Biežāk uzdotie jautājumi un atbildes par e-nosūtījumiem (10.02.2026.)

Video iedzīvotājiem par jaunajiem e-nosūtījumiem  
Infografika iedzīvotājiem par jauno e-nosūtījumu funkcionalitāti  
Plakāts iedzīvotājiem par jauno e-nosūtījumu funkcionalitāti

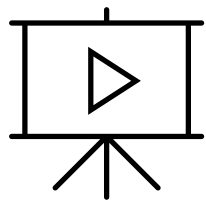
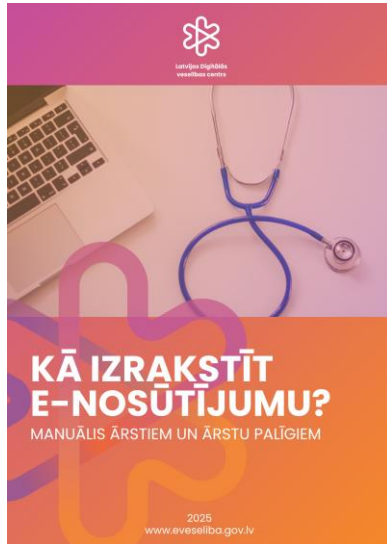
2. atbildes tiks nosūtītas ārstniecības iestādēm e-pastā.

3. aktualizēti un papildināti "Biežāk uzdotie jautājumi" (10.02.2026)



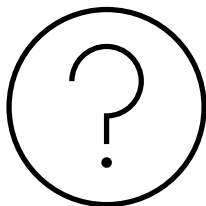
# E-nosūtījumi: mācību materiāli

## Mācību materiāli



### Video rullīši par jauno kārtību:

- Video iedzīvotājiem par jauno kārtību: <https://youtu.be/eSizuIrmD5s>
- Video ārstiem, kā izveidot jaunajā sistēmā e-nosūtījumu: <https://youtu.be/nsGlz7ZOyeY>
- Video, kā digitalizēt papīra nosūtījumu: <https://youtu.be/5DEQvm6JqtM>



### Biežāk uzdotie jautājumi (t.sk. Ārstu jautājumi semināros)

- [PDF](#)

## Informatīvie materiāli iedzīvotājiem

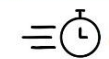
- TIKAI DIGITĀLI NOSŪTĪJUMI**  
Papīra nosūtījumus vairs neizmanto
- 1 NOSŪTĪJUMS = 1 PIERAKSTS**  
Nosūtījumu nevar izmantot atkārtoti
- 3 MĒNEŠU TERMIŅŠ PIERAKSTA VEIKŠANAI**  
Ārsts e-nosūtījumā var norādīt arī citu termiņu

E-nosūtījumu priekšrocības:



#### Ērtāk

- Skaidri salasāma informācija
- Bez raizēm par nosūtījuma pazaudēšanu



#### Ātrāk

- Bez maksīgām rindām un paralēliem pierakstiem



#### Efektīvāk

- Caurskatāmi procesi
- Izrakstītie nosūtījumi ir pamatoti



#### Praktiskāk

- Nekādu lieku papīru

## Kā saņemt un izmantot e-nosūtījumu?

### Ārsts sagatavo e-nosūtījumu

E-nosūtījumu var saņemt uz visiem valsts apmaksātiem un maksas medicīnas pakalpojumiem, izņemot laboratoriskos izmeklējumus

### Pacients apskata savu e-nosūtījumu

Autorizējoties portālā [eveseliba.gov.lv](http://eveseliba.gov.lv), saņemtie e-nosūtījumi pieejami sadaļā "Mani nosūtījumi un rezultāti"

### Pacients pierakstās pakalpojumam

Pierakstoties pie ārsta telefoniski, elektroniski vai klātienē, jāinformē par saņemto e-nosūtījumu

### Pacients saņem pakalpojumu

Reģistratūras darbiniekam jāuzrāda personu apliecināšanas dokuments



Projekts finansēts ar Eiropas Reģionālās attīstības fonda (ERAF) atbalstu.

[eveseliba.gov.lv](http://eveseliba.gov.lv)

# Paldies par uzmanību!

**E-veselības lietotāju**

**Atbalsta dienests**

67 803 301

Katru dienu: 8.00 - 20.00

[atbalsts@eveseliba.gov.lv](mailto:atbalsts@eveseliba.gov.lv)



1)

← E-nosūtījumi

## Jauns E-nosūtījums

○ Melnraksts

Jauns nosūtījums



### Pamatinformācija

Pakalpojuma saņemšanas veids

- Ambulators pakalpojums (A)
- Stacionārs pakalpojums (S)
- Dienas stacionāra pakalpojums (DS)

Pakalpojuma saņemšanas vieta

- Ārstniecības iestāde
- Pacienta dzīvesvietā
- Attālināti, ja to atbalsta pakalpojumu sniedzējs

Dinamiskais nosūtījums



Nosūtījuma datums

Tiks izveidots saglabāšanas brīdī

Spēkā no \*

26.03.2026.



Derīguma termiņš \* ⓘ

26.09.2026.



E-nosūtījuma numurs

Tiks izveidots saglabāšanas brīdī

Pamatinformācija

Pacients

Diagnoze

Pakalpojums

Nosūtītājs

# 2)

## Diagnoze

Pamata diagnoze (SSK-10) \*

B05.9 - Masalas bez komplikācijām



Pamata diagnoze (ORPHA)



Blakus diagnozes

Pievienot ierakstu

Anamnēze

Vakcinācija sanemta 20.03.2026. , pirmie klīniskie simptomi parādījās 23.03.2026. un izsitumi parādījās 24.03.2026.

Veikts mazsalu RNS tests balstoties uz siekalu analīzēm.

173/2500

Pakalpojuma pamatojums \*

Slimības diagnostika (diagnozes noteikšanai)

Pamatinformācija

Pacients

Diagnoze

Pakalpojums



Nosūtītājs

3)

## Pakalpojums

Izvēlētais pakalpojums \*

Pievienot ierakstu 

Laboratoriskie izmeklējumi  

Papildu informācija par pakalpojumu

Pacients nosūtīts uz laboratoriskajiem izmeklējumiem.

53/1500

Steidzama izpilde




Steidzamība \*



Cito 

Izpildītāja iestāde \*

Rīgas Austrumu klīniskā universitātes slimnīca, SIA (010000234) (01000... 

Pakalpojuma maksātājs \*

Nacionālais veselības dienests

Maksas pakalpojums

Pamatinformācija

Pacients

Diagnoze

Pakalpojums

Nosūtītājs